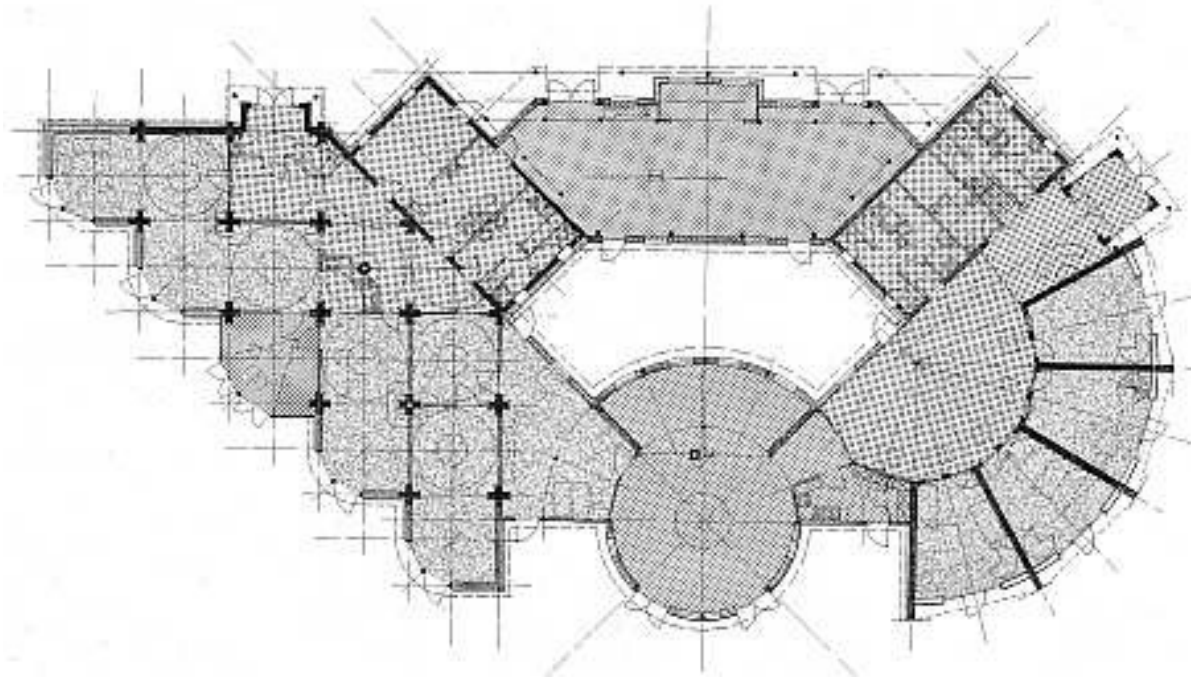


# ARTEFACT Idee – Entwurf - Ausführung



Günter zur Nieden  
Architekt  
Awerk

27.03.2026  
Glücksburg

# 1 Idee / Aufgabe / Hintergrund

## Aufgabe

*Tagungszentrum für nachhaltige  
Entwicklung*

## Idee

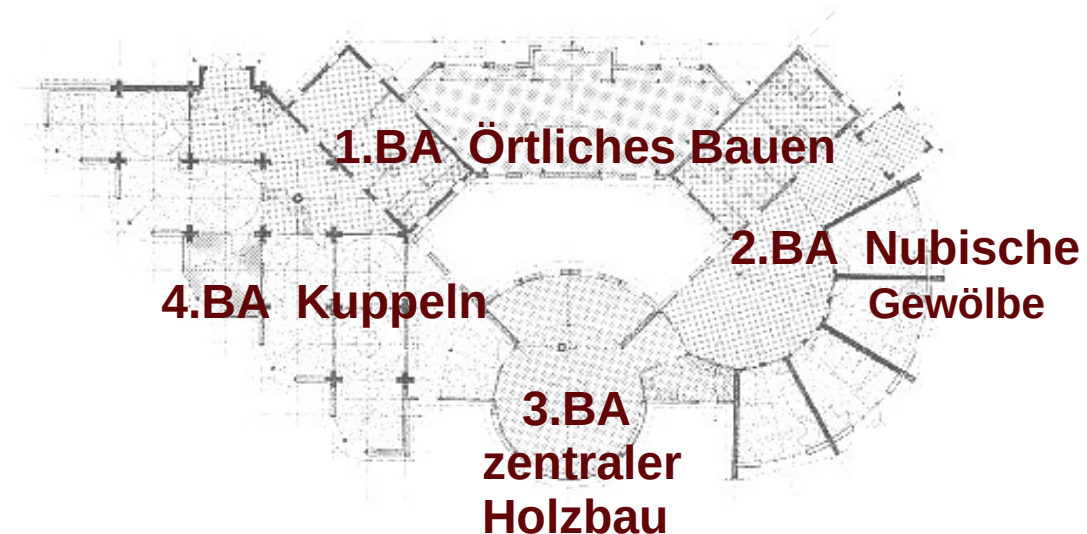
*Lehmarchitektur  
Verbindung südlicher und nördlicher  
Bauarten  
Steinerne Überwölbungsformen  
Bauen mit örtliche  
Naturstoffen*

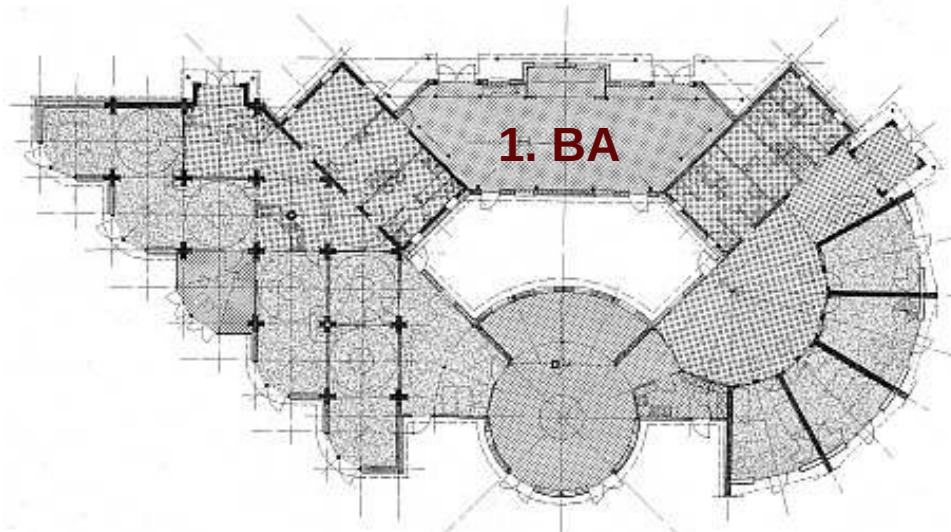
*Nord-Süd Austausch  
Gemeinschaftliches Arbeiten  
Selbsthilfe - ABM*

## Hintergrund

*Alternativ Leben und Arbeiten  
,Atomkraft Nein Danke‘*

Günter zur Nieden  
**awerk.com** 03\_26





A R T E F A C T

Günter zur Nieden  
[awerk.com](http://awerk.com) 03\_26

3 1. BA



Hackschnitzel Anlieferung



Knüppellage DG Scheune



Holz hackschnitzel in Lehmschlämme



Scheune / Werkstatt / Scheune





## Aufbereitung



A R T E F A C T

Güter zur Nieden  
[awerk.com](http://awerk.com) 03\_26

## 5 1.BA Steinproduktion



Feinsiebung und Presse



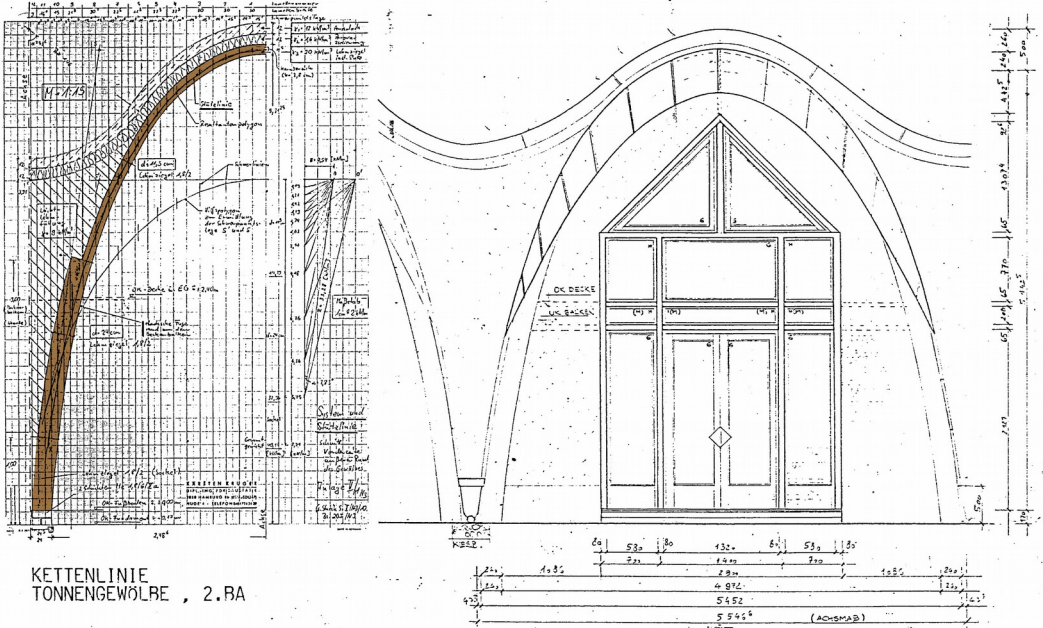
Trockentunnel



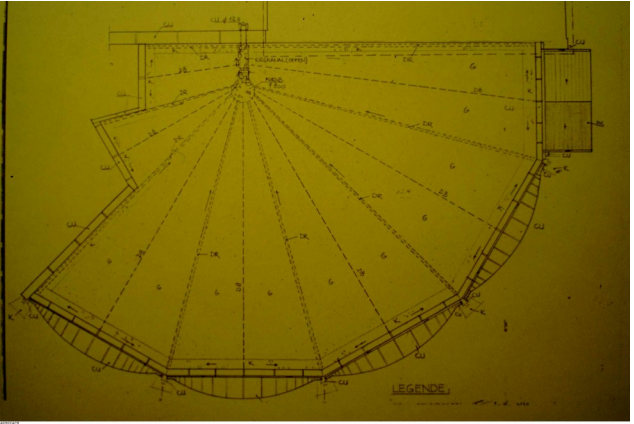
A R T E F A C T

Günter zur Nieden  
awerk.com 03\_26

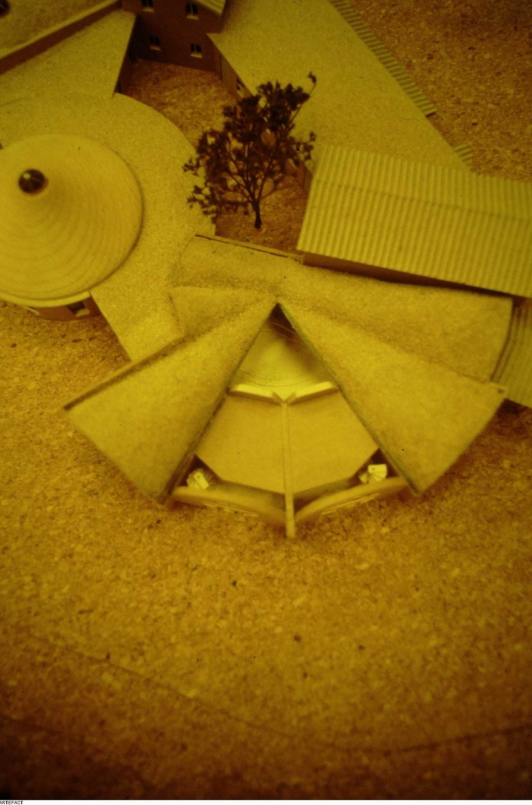
6 2.BA Tonnen - ,Tüten‘



KETTENLINIE  
TONNENGEWÖLBE , 2.BA



Gewölbe Stern



Modell  
Ausschnitt



A R T E F A C T

Günter zur Nieden  
[awerk.com](http://awerk.com) 03\_26

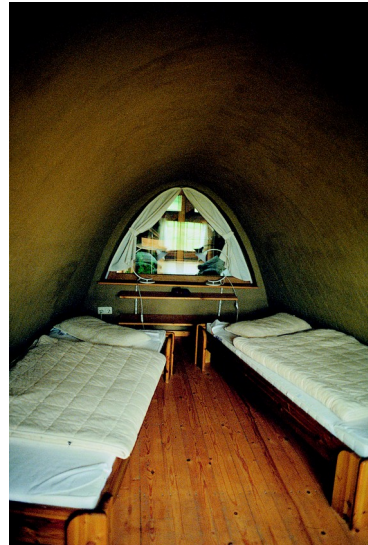
## 7 2.BA Tonnen - ‚Tüten‘



Ostansicht



Flur  
Blick  
nach  
Osten



Schlafkoje in ‚Tüte‘

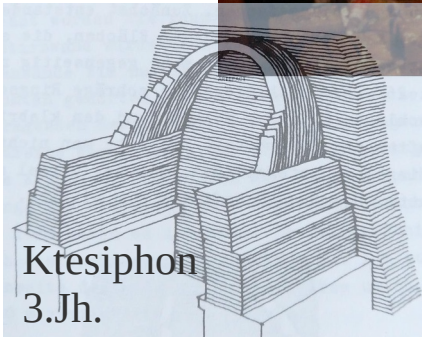


# A R T E F A C T

Günter zur Nieden  
[awerk.com](http://awerk.com) 03\_26

8 2.BA

Bau der ‚Tüten‘

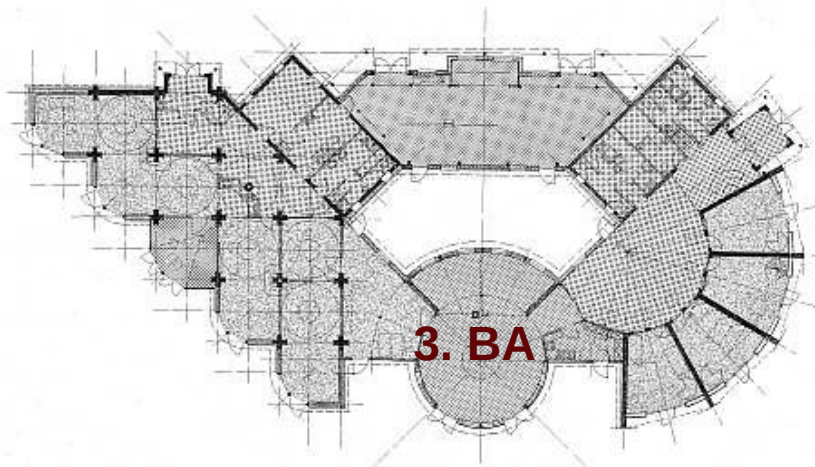


Ktesiphon  
3.Jh.

Gewölbe Doppelsteinmauerwerk geneigt  
Anlehnmauerwerk einsteinig

# ART EFACT

Günter zur Nieden  
[awerk.com](http://awerk.com) 03\_26



9 3.BA

Zentralbau  
Altglassohle

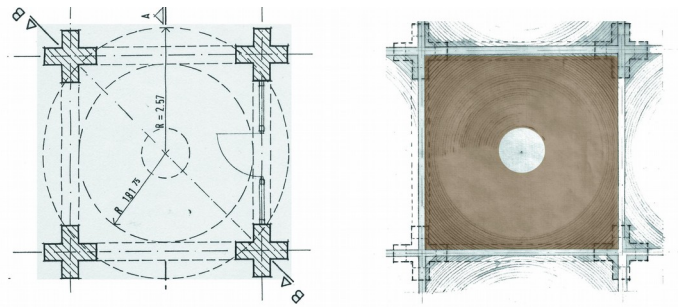
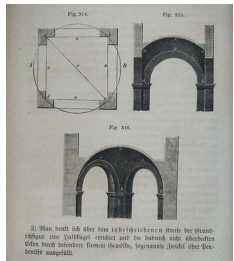
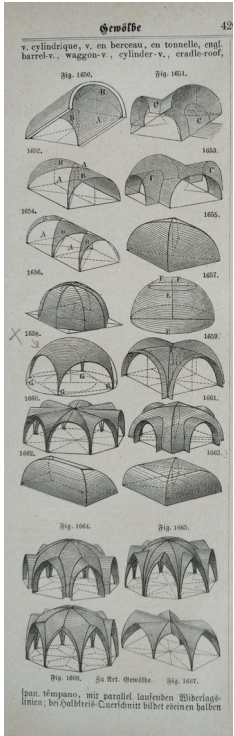
Zentralbau



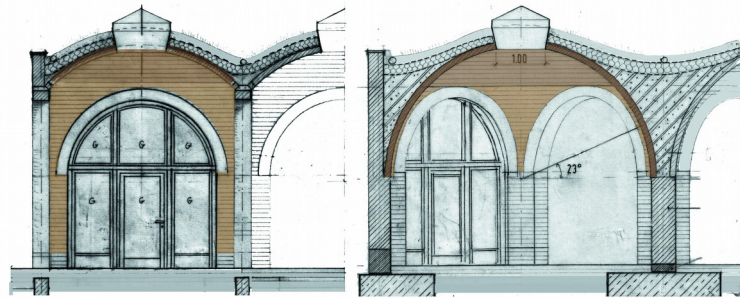
Trasszementstrich

Altglas in  
Magerbeton

# Gewölbe Typen



Schnitte



# A R T E F A C T

Günter zur Nieden  
[awerk.com](http://awerk.com) 03\_26

**10 4.BA**  
**Kuppelbau**



Mauerziegel  
 Lehmziegel



Dachdichtung  
 Kemperol/Grasdach



# ARTEFACT

Günter zur Nieden  
[awerk.com](http://awerk.com) 03\_26



Ostflügel  
Eingang



Gästezimmer



Endphase Kuppelbau

# A R T E F A C T

Günter zur Nieden  
[awerk.com](http://awerk.com) 03\_26

**12**  
**Abspann**  
**Danke !**



Bauteam

Horst  
Stender



Uwe  
Rehling  
und  
Verein  
Artefact

## Die Initiatoren



Khuadad  
Kahademi



Jürgen  
Singerhoff

## Die Lehrmeister

- ◆ W. Fauth – R. Niemeyer – H.Palm
- ◆ F. Eichler – F. Hart – O. Mothes
- ◆ Antike Gewölbe - Kalifornische Alternativen : *Home sweet dome* - „*Technik des Lehmbaus*“ (DDR)
- ◆ H. Fathy – G. Minke – J.Dethier - *Craterre*

## Die Baumeister



# A R T E F A C T

Günter zur Nieden  
**awerk.com** 03\_26

## Daten

Architektur : Awerk

Mitarbeit : Phung Tuan

Tragwerksplanung K. Krüger mit  
C. Rupprecht

Hauptgewerke durch Artefact e.V.)

Mauerwerk – Lehm- und Holzbau

Planungsbeginn 1988

Bauausführung 1989 – 1995

Nutzfläche 360 m<sup>2</sup>

Baukosten 920 Tsd DM

Personal-/Sozialkosten : ABM

Preis für Ökologisches Bauen in  
Schleswig Holstein 1989